



KB 84962: L2TP/IP

IP-Tunnel mit L2TP einrichten auf mac OS

Stand 24.02.2022, 12:51:26
Version 6217713e
Referenz-URL <https://www.internet-xs.de/kb/84962>
PDF-URL https://www.internet-xs.de/kb/Internet-XS_KB-84962-6217713e.pdf

Inhalt

- Voraussetzungen 4
- 4
- Neue Verbindung erstellen 4
- Serveradresse und Benutzername eingeben 5
- Authentifizierungseinstellungen 6
- 7
- Anwenden & Verbinden 8

Zielgruppe:

Besitzer eines mac mit OS X, die mittels L2TP über eine IP-Tunnel-Verbindung eine feste, öffentliche IPv4-Adresse auf einem mac beziehen möchten.

Wir betreiben verschiedene Einwahl-Server zur Bereitstellung von IP-Tunnel-Verbindungen / festen, öffentlichen IPv4-Adressen. Die Anleitungen in dieser Kategorie sind speziell abgestimmt auf diesen Server:

- Name: L2TPIP
- Hostname: l2tpip.internet-xs.de
- IP-Adresse: 212.58.69.7
- Protokoll: L2TP (+ IPSec)
- Client IP-Adress-Bereich: 212.58.83.0/24 (212.58.83.1 - 212.58.83.254)
- Benutzernamen-Format: ixs007-....-.....

Bitte prüfen Sie, ob Ihr IP-Tunnel-Zugang auch auf dem o.g. Server registriert ist.

Alle Arbeiten geschehen auf eigene Gefahr. Für Schäden an Soft- und Hardware sowie für Ausfälle Ihrer Infrastruktur sind Sie selbst verantwortlich. Wir können keine Unterstützung für nicht von uns getestete Szenarien, Hardware, Software und Betriebssysteme anbieten. Alle Anleitungen setzen ein Blanko- bzw. minimal konfiguriertes System voraus und sind als eine mögliche Konfigurationsvariante zu verstehen, die ggf. an Ihr lokales Umfeld und Ihre Anforderungen angepasst werden muss. Bitte beachten Sie immer die Sicherheitshinweise in der Bedienungsanleitung des Herstellers, besonders zum Betrieb von Hardware, dem Aufstellungsort und Betriebstemperaturen. Führen Sie Tests nicht in Produktivumgebungen durch. Testen Sie die Lösung ausgiebig, bevor Sie sie produktiv einsetzen. IT-Systeme sollten nur von qualifiziertem Personal konfiguriert werden. Als Administrator müssen Sie selbst abwägen, ob unsere Produkte und Dienstleistungen für Ihren Anwendungszweck und die gewünschte Verfügbarkeit geeignet sind, oder nicht. Führen Sie Änderungen nicht über eine entfernte Verbindung (Remote-Verbindung) durch. **Verwenden Sie stets sichere Passwörter, ändern Sie Standard-Passwörter umgehend ab.**

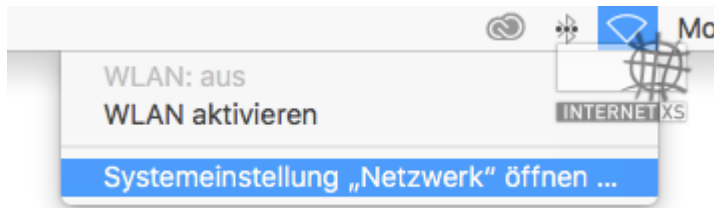
In einer PDF-Datei können Zeilenumbrüche innerhalb von Code-Blöcken vorhanden sein, da die Seitenbreite begrenzt ist. Bitte verwenden Sie für Copy & Paste im Zweifelsfall ein Editor-Programm als Zwischenritt und entfernen Sie unerwünschte Zeilenumbrüche.

Voraussetzungen

1. Mac OS X
2. Ein Zugang auf unserem Einwahlserver "L2TPIP" (Test-Zugang oder bezahlter Zugang)
3. Administrator- / Systemverwalter-Rechte

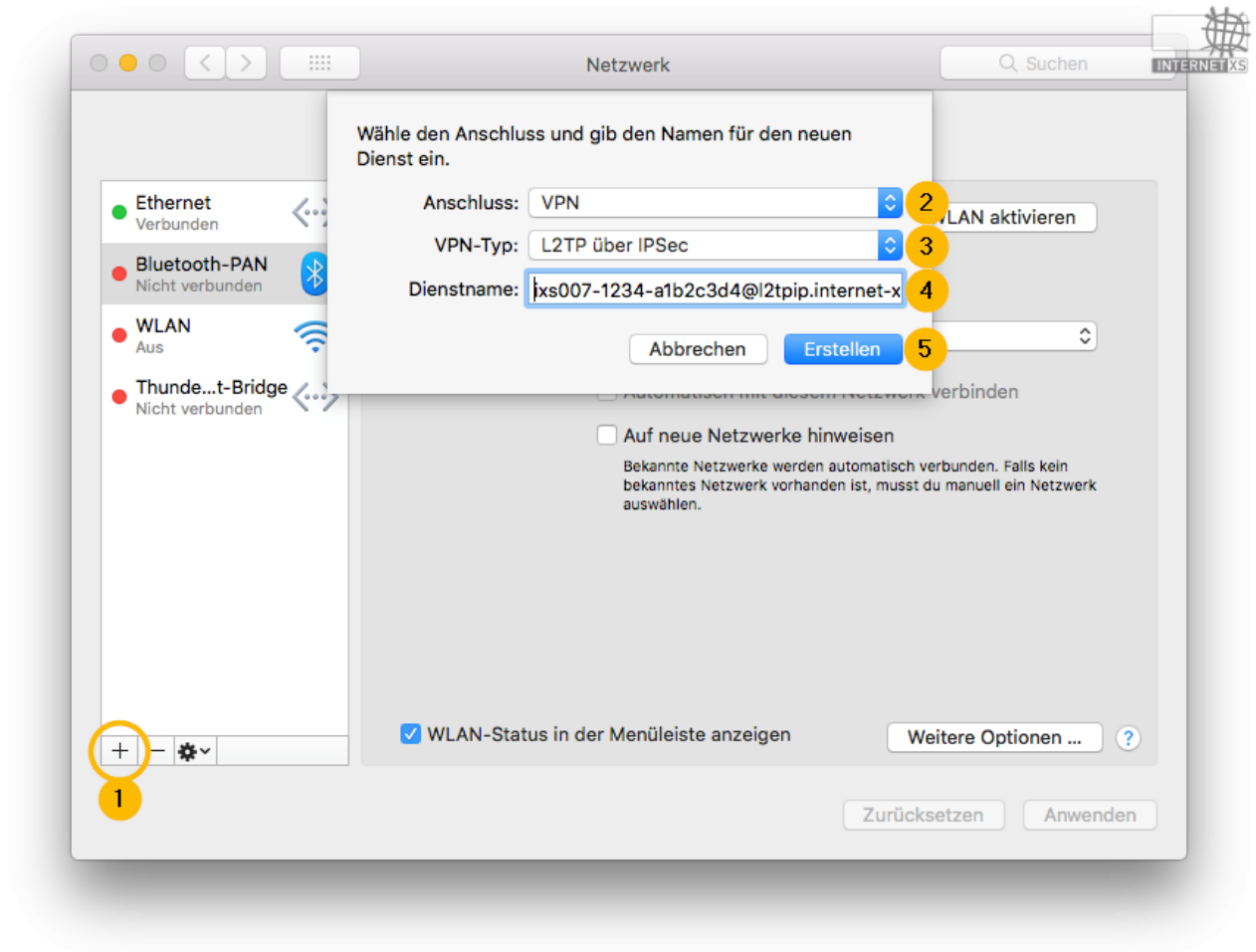
Systemeinstellungen "Netzwerk" öffnen

Öffnen Sie die Systemeinstellungen "Netzwerk" durch klicken auf das WLAN-Symbol in neben der Uhrzeit Ihres macs.



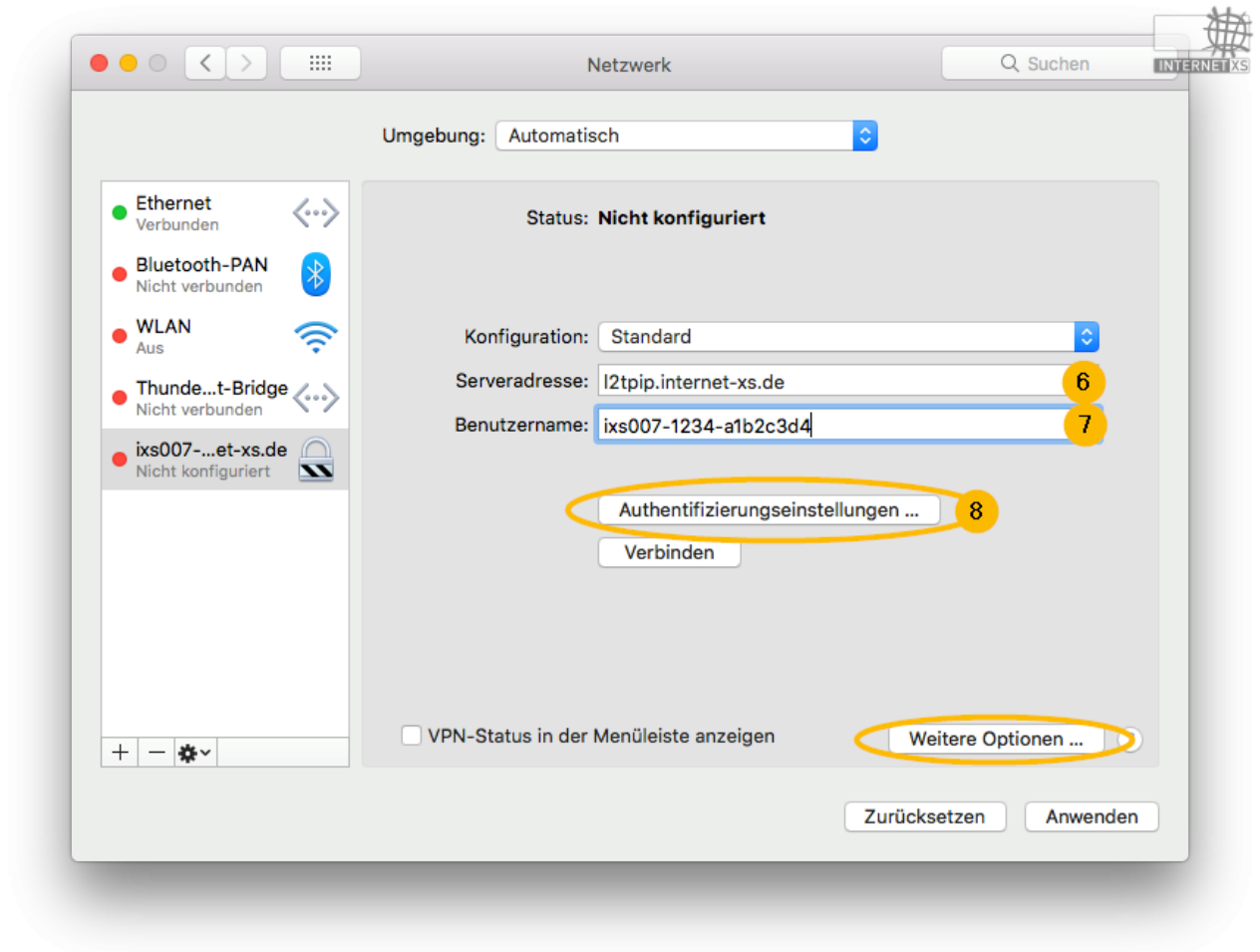
Neue Verbindung erstellen

1. Klicken Sie auf das "+"-Symbol unten rechts.
2. Anschluss: **VPN**
3. VPN-Typ: L2TP über **IPSec**
4. Dienstname: z.B. ihre-zugangskennung@l2tpip.internet-xs.de, also z.B. ix007-1234-a1b2c3d4@l2tpip.internet-xs.de
5. Klicken Sie auf **Erstellen**



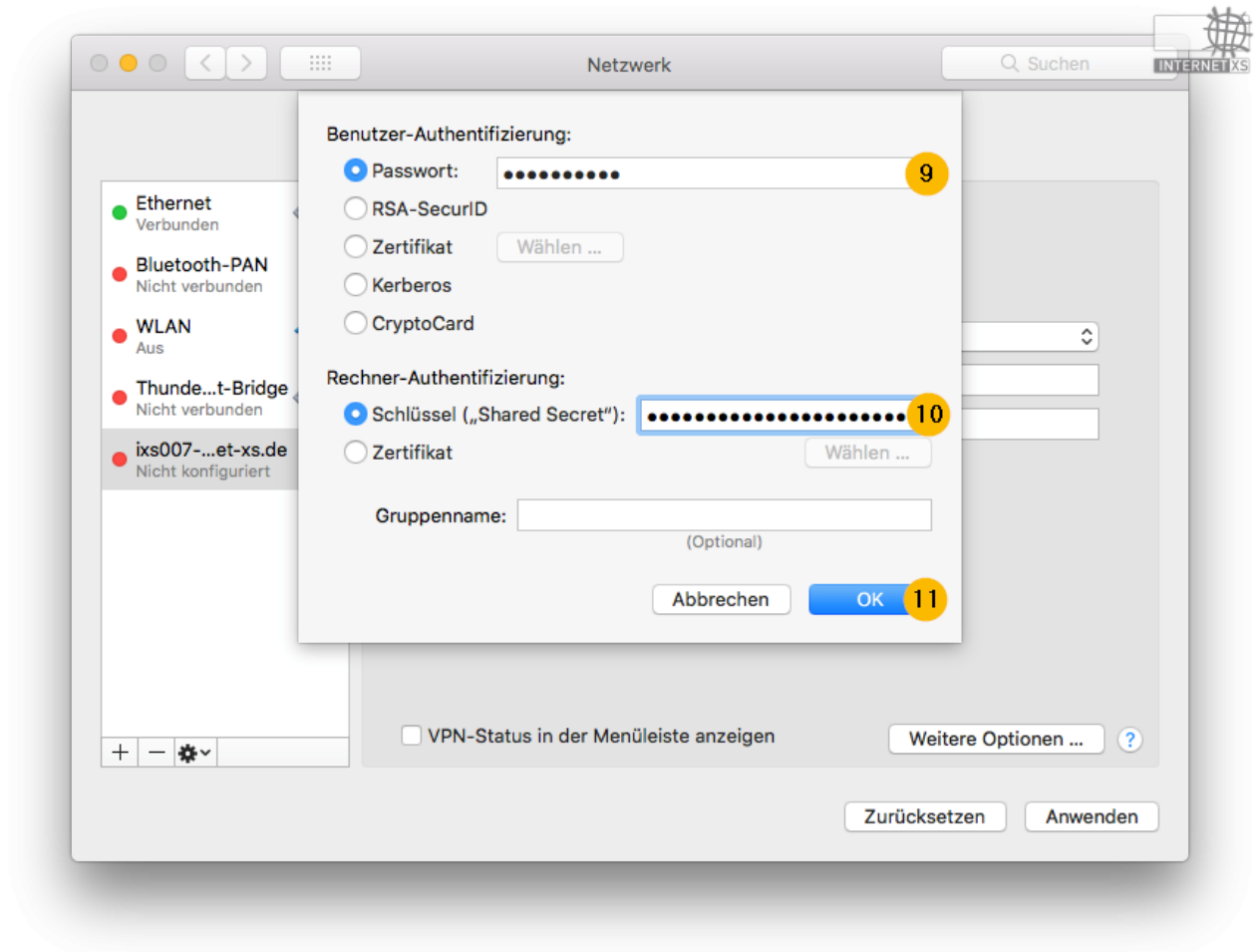
Serveradresse und Benutzername eingeben

6. Serveradresse: l2tpip.internet-xs.de
7. Benutzername: Ihre **Zugangskennung** (bspw. ixs007-1234-a1b2c3d4)
8. Klicken Sie auf **Authentifizierungseinstellungen ...**



Authentifizierungseinstellungen

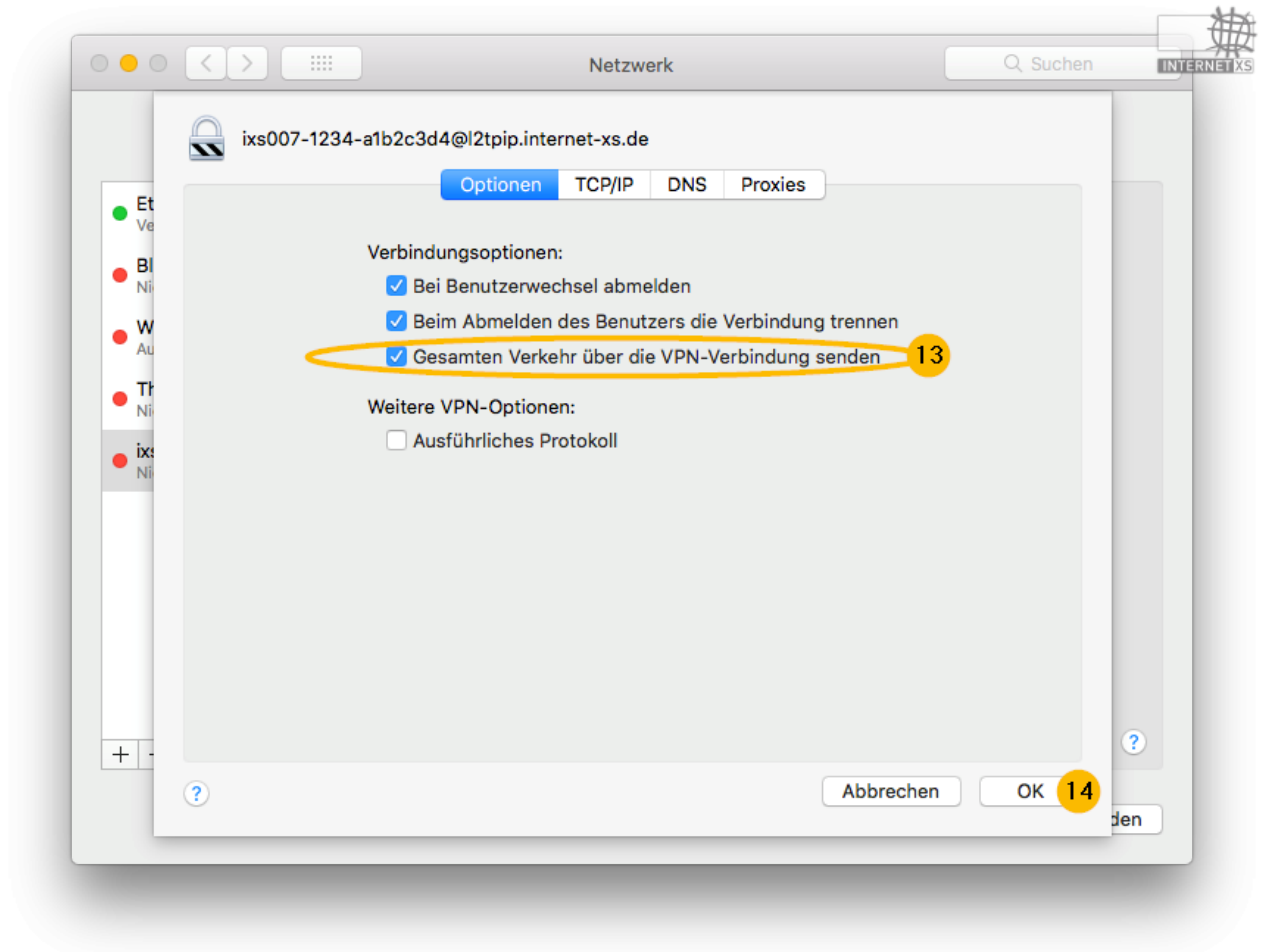
9. Bereich Benutzer-Authentifizierung: Feld Passwort: Geben Sie das **Zugangspasswort** zu Ihrem IP-Tunnel-Zugang, das Sie von uns erhalten haben, ein
10. Bereich Rechner-Authentifizierung: Feld Schlüssel ("Shared Secret"): Geben Sie hier den **Pre Shared Key / PSK**, den Sie von uns erhalten haben, ein
11. Klicken Sie auf **OK**



Gesamten Datenverkehr über die VPN-Verbindung senden

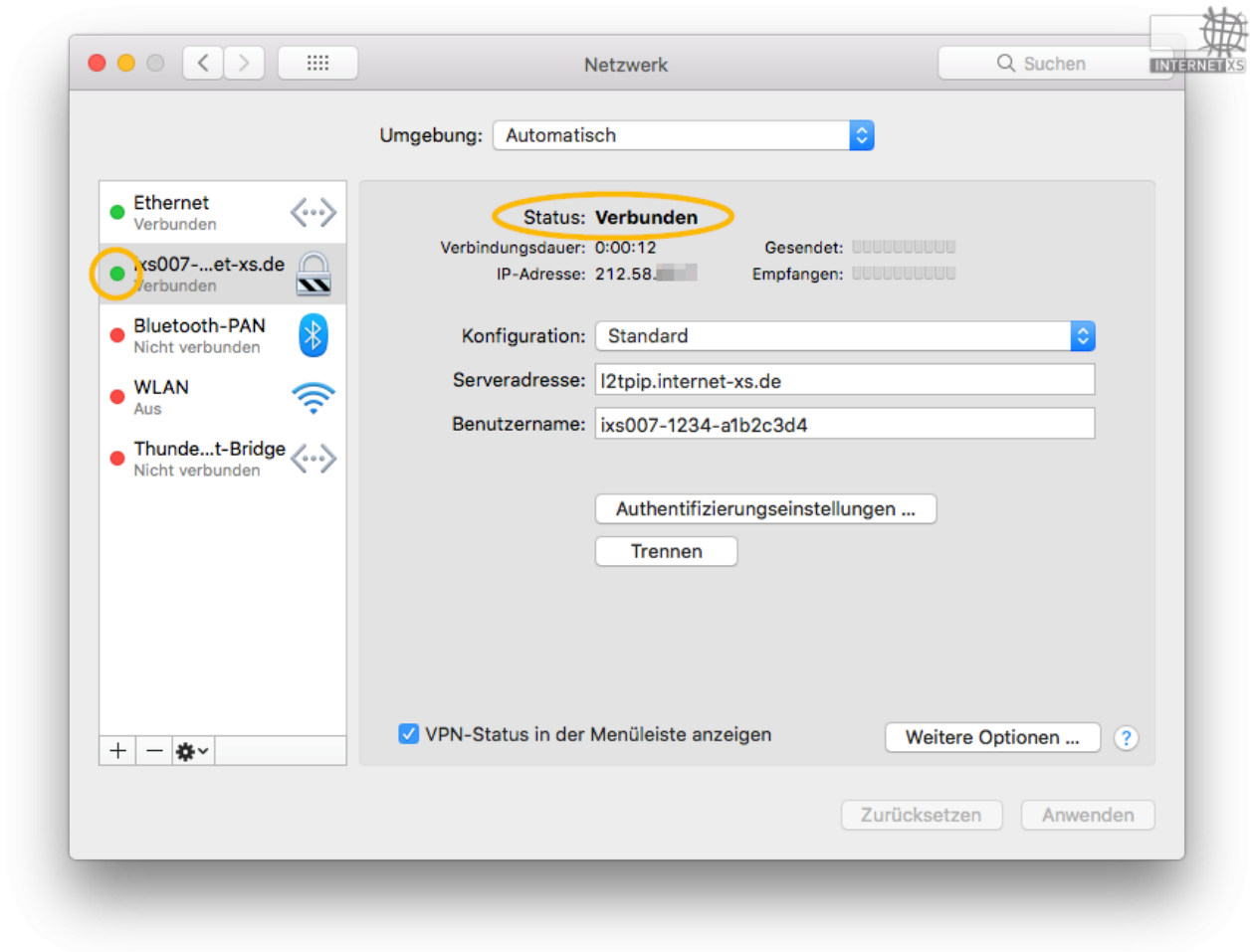
Damit ausgehender Datenverkehr über die Ihnen zugeteilte feste, öffentliche IPv4-Adresse ins Internet geschickt werden kann, muss die Option "Gesamten Datenverkehr über die VPN-Verbindung senden" aktiviert werden.

12. Klicken Sie auf **Weitere Optionen ...**
13. Aktivieren Sie das Kontrollkästchen **Gesamten Verkehr über die VPN-Verbindung senden**
14. Klicken Sie auf **OK**



Anwenden & Verbinden

Speichern Sie die Einstellungen durch Klick auf **Anwenden**. Stellen Sie nun die Verbindung durch einen Klick auf **Verbinden** her.



Impressum

Verantwortlich für die Inhalte in diesem Dokument:

Internet XS Service GmbH
Internetagentur
Heißbrühlstr. 15
70565 Stuttgart

Telefon: 07 11/78 19 41 - 0
Telefax: 07 11/78 19 41 -79
E-Mail: info@internet-xs.de
Internet: www.internet-xs.de

Geschäftsführer: Helmut Drodofsky
Registergericht: Amtsgericht Stuttgart
Registernummer: HRB 21091
UST.IdNr.: DE 190582774

Alle Preise, sofern nicht ausdrücklich anders gekennzeichnet, inkl. gesetzlich geltender deutscher MwSt.

Angebote, sofern nicht ausdrücklich anders gekennzeichnet, gültig bis 4 Wochen nach Zusendung / Abruf.

Die Weiterverbreitung dieses Dokuments, der darin befindlichen Inhalte, auch nur Auszugsweise, ist nur mit ausdrücklicher Genehmigung der Internet XS Service GmbH gestattet.